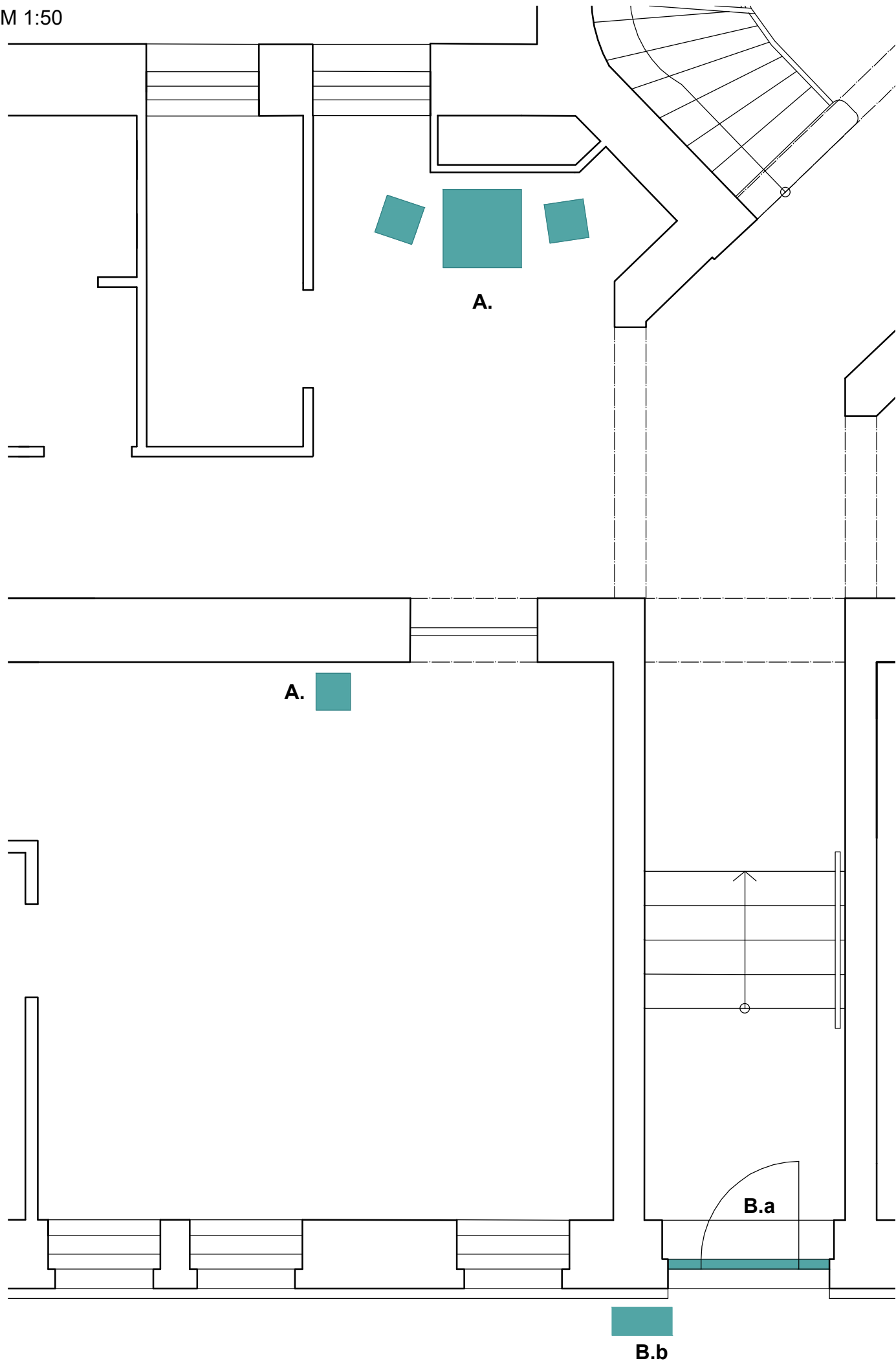
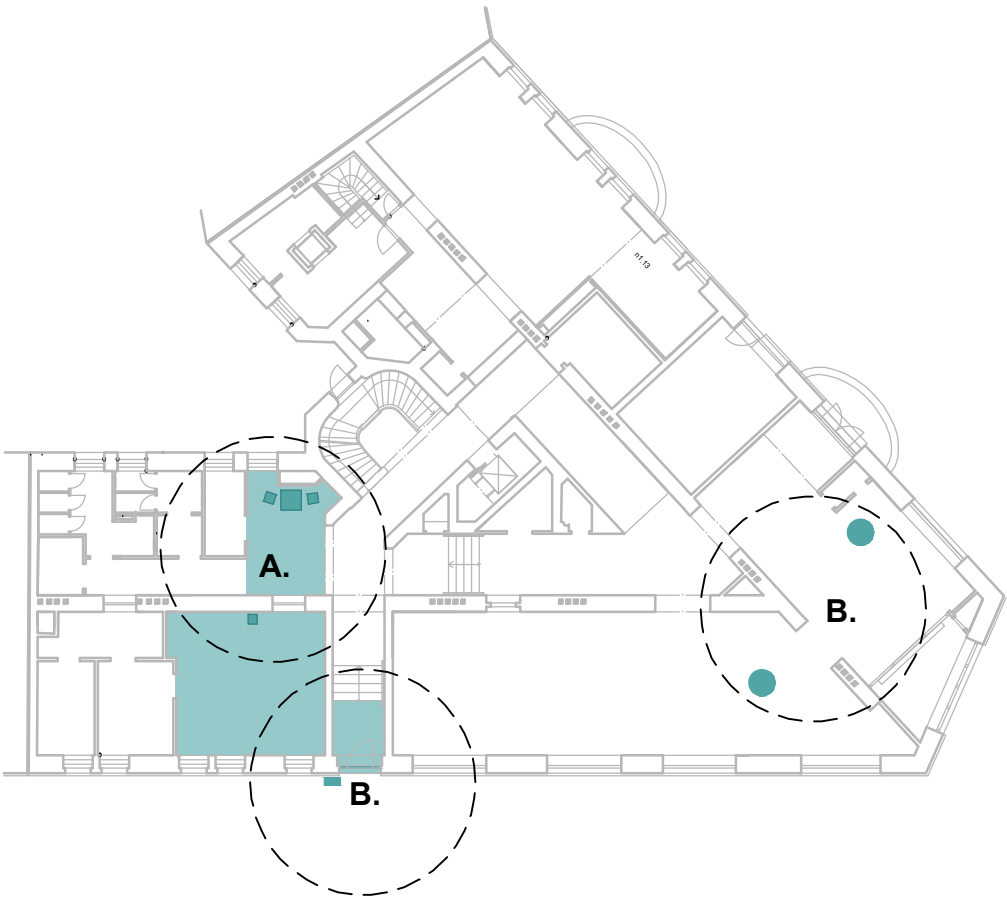


ERDF - Úpravy budovy „G“ Ostravské univerzity
Mlýnská 5, Moravská Ostrava
07/2024

M 1:50

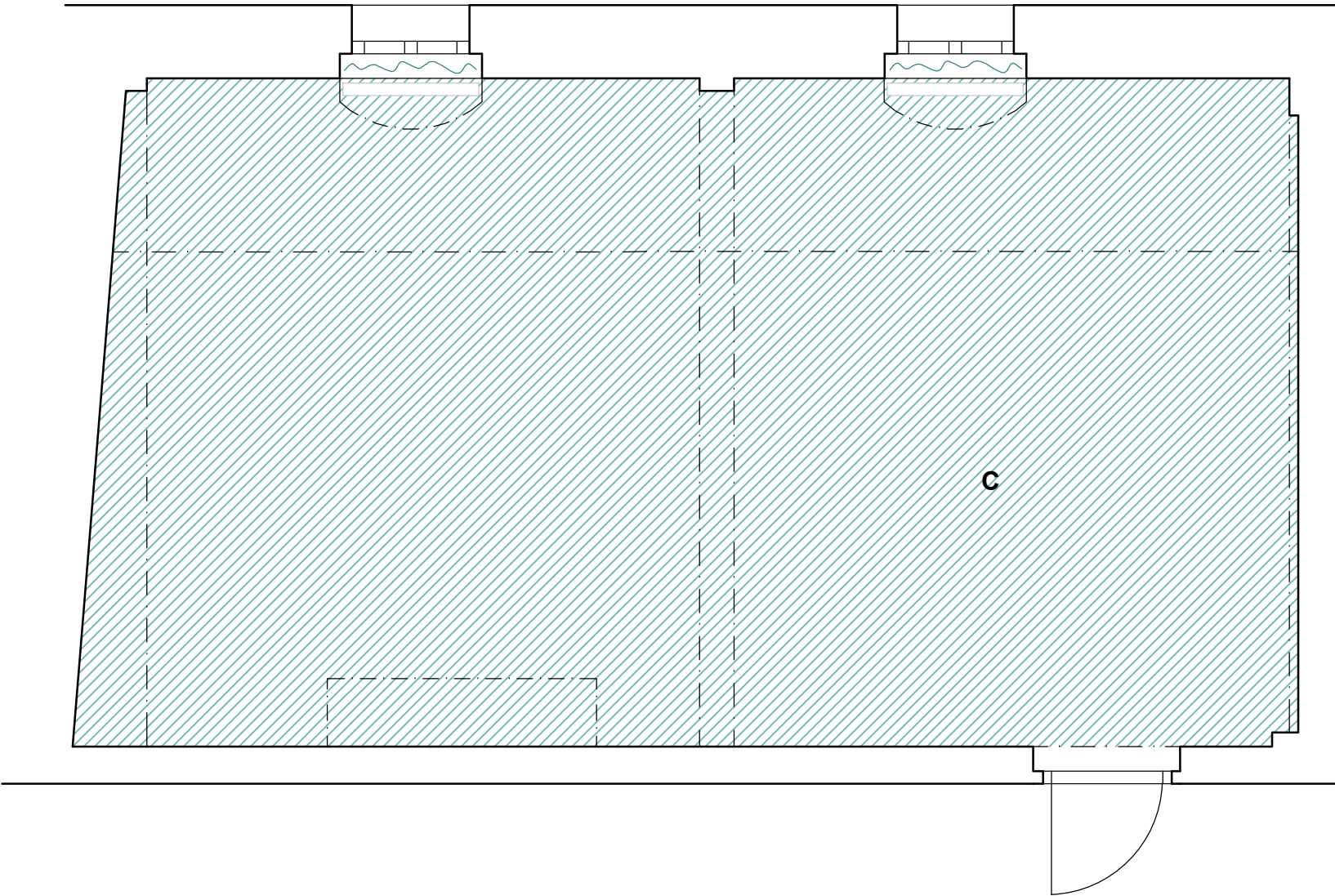


Půdorys 1NP
M 1:300

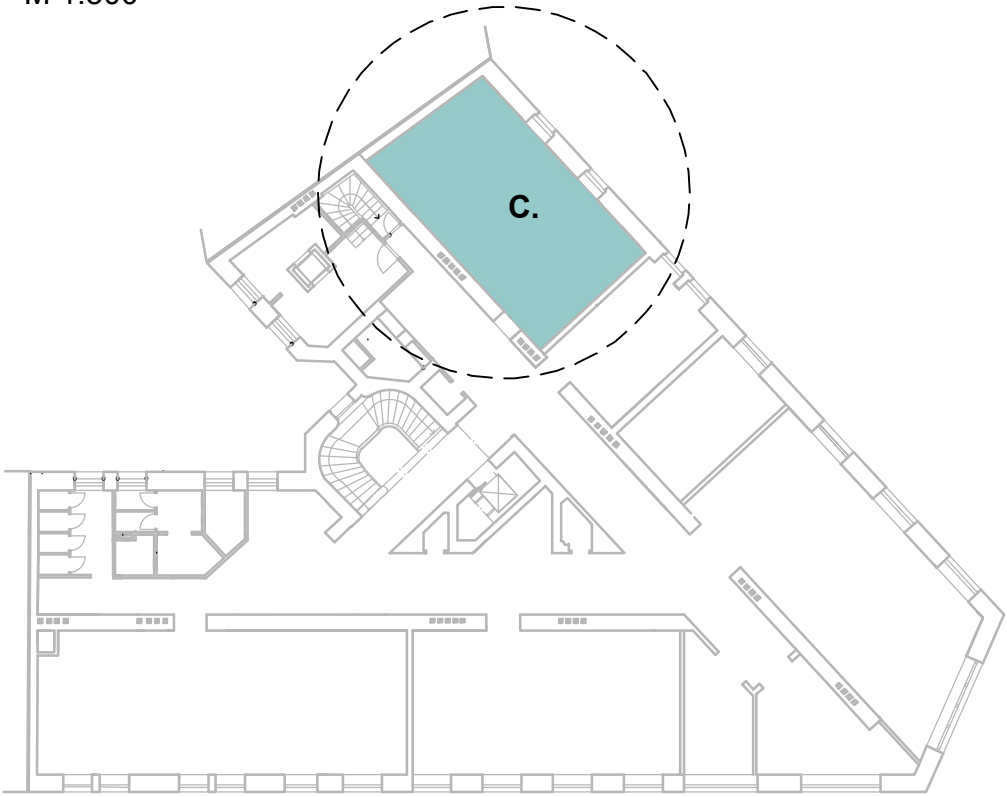


INVESTOR: Ostravská univerzita, Dvořákova 7, 701 03 Ostrava		
AKCE: ERDF - Úpravy budovy „G“ Ostravské univerzity Mlýnská 5, Moravská Ostrava p.č. 811/2, k.ú. Moravská Ostrava, obec Ostrava		
STUPEŇ: DOKUMENTACE PRO PROVEDENÍ STAVBY		DATUM: 7/2024
ČÁST DOKUMENTACE: D. ARCHITEKTONICKO-STAVEBNÍ ŘEŠENÍ		
ZPRACOVATEL ČÁSTI:	ZODPOVĚDNÝ PROJEKTANT:	Ing. arch. et Ing. Petr Svoboda
	PROJEKTANT:	Ing. arch. Michaela Šedivá
NÁZEV VÝKRESU: Koordinační výkres - půdorys 1NP		MĚŘÍTKO: 1:50 1:300
		Č. VÝKRESU: D.1.1.01

Půdorys místnosti č.511
M 1:50



Půdorys 5NP
M 1:300



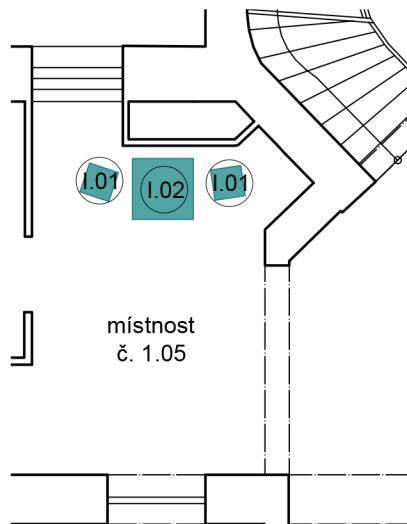
INVESTOR: Ostravská univerzita, Dvořákova 7, 701 03 Ostrava			
AKCE: ERDF - Úpravy budovy „G“ Ostravské univerzity Mlýnská 5, Moravská Ostrava p.č. 811/2, k.ú. Moravská Ostrava, obec Ostrava			
STUPEŇ: DOKUMENTACE PRO PROVEDENÍ STAVBY			DATUM: 7/2024
ČÁST DOKUMENTACE: D. ARCHITEKTONICKO-STAVEBNÍ ŘEŠENÍ			
ZPRACOVATEL ČÁSTI:	ZODPOVĚDNÝ PROJEKTANT: Ing. arch. et Ing. Petr Svoboda		RAŽÍTKO:
	PROJEKTANT: Ing. arch. Michaela Šedivá		
NÁZEV VÝKRESU: Koordinační výkres - půdorys 5NP			MĚRÍTKO: 1:50 1:300
			Č. VÝKRESU: D.1.1.02



A
čekárna, Centrum Pyramida

VÝPIS PRVKŮ

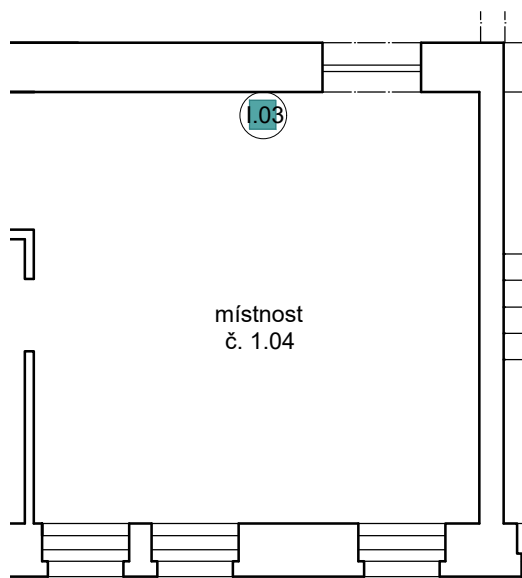
A. čekárna, Centrum Pyramida

čekárna před centrem Pyramida



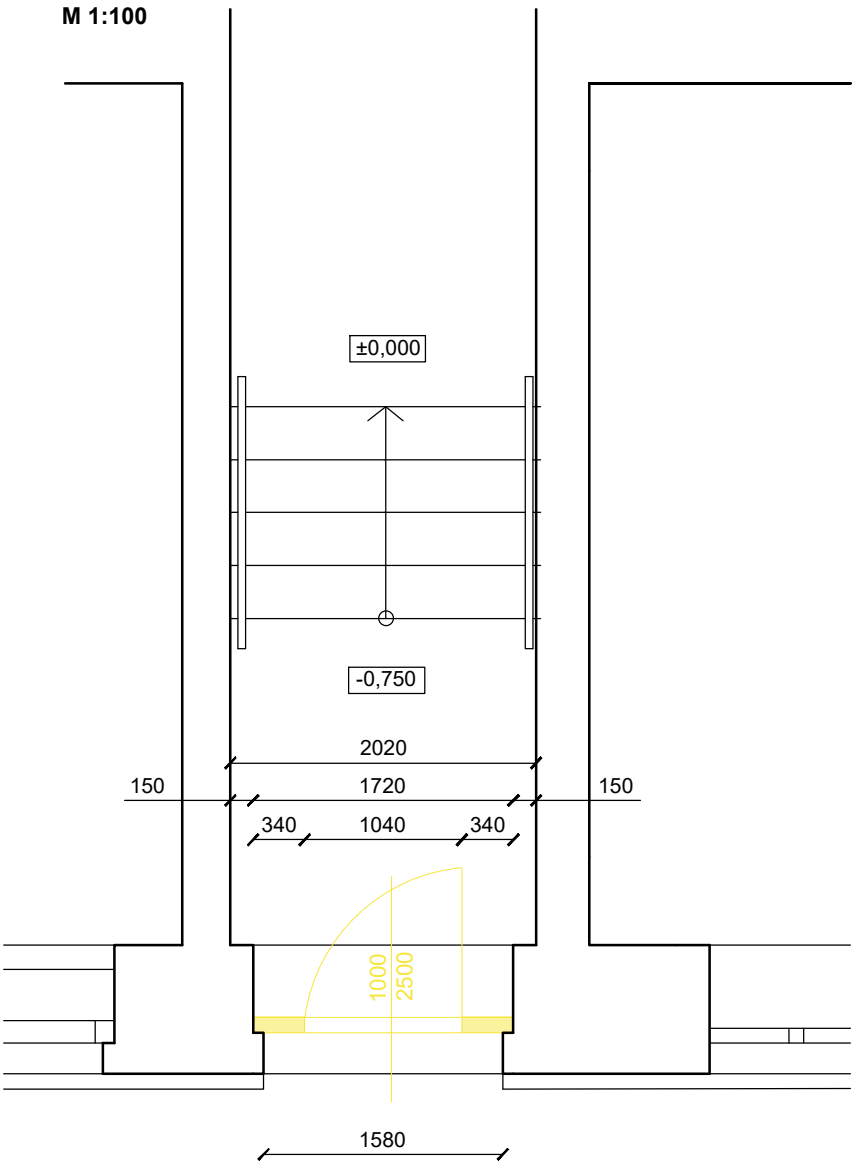
Zn.	Prvek	Název	Popis
I.01		Kovová židle	<ul style="list-style-type: none"> - rozměry: 80x52x57,5 cm - barva: světle modrá - hmotnost 6,5 kg - nosnost: 120 kg - Celokovová židle bez područek. Konstrukce židle je ocelová, práškově lakovaná. Výhodou židle je stohovatelnost až 10 kusů.
I.02		Kovový stůl	<ul style="list-style-type: none"> - rozměry: 70x70x75 cm - barva: antracit - hmotnost 15 kg - Stůl je vyroben z pozinkované oceli a je lakovaný práškovou barvou s matným povrchem. Stolek má nohy o rozměrech 3,5x3,5 cm. Nohy jsou nastavitelné.

centrum Pyramida

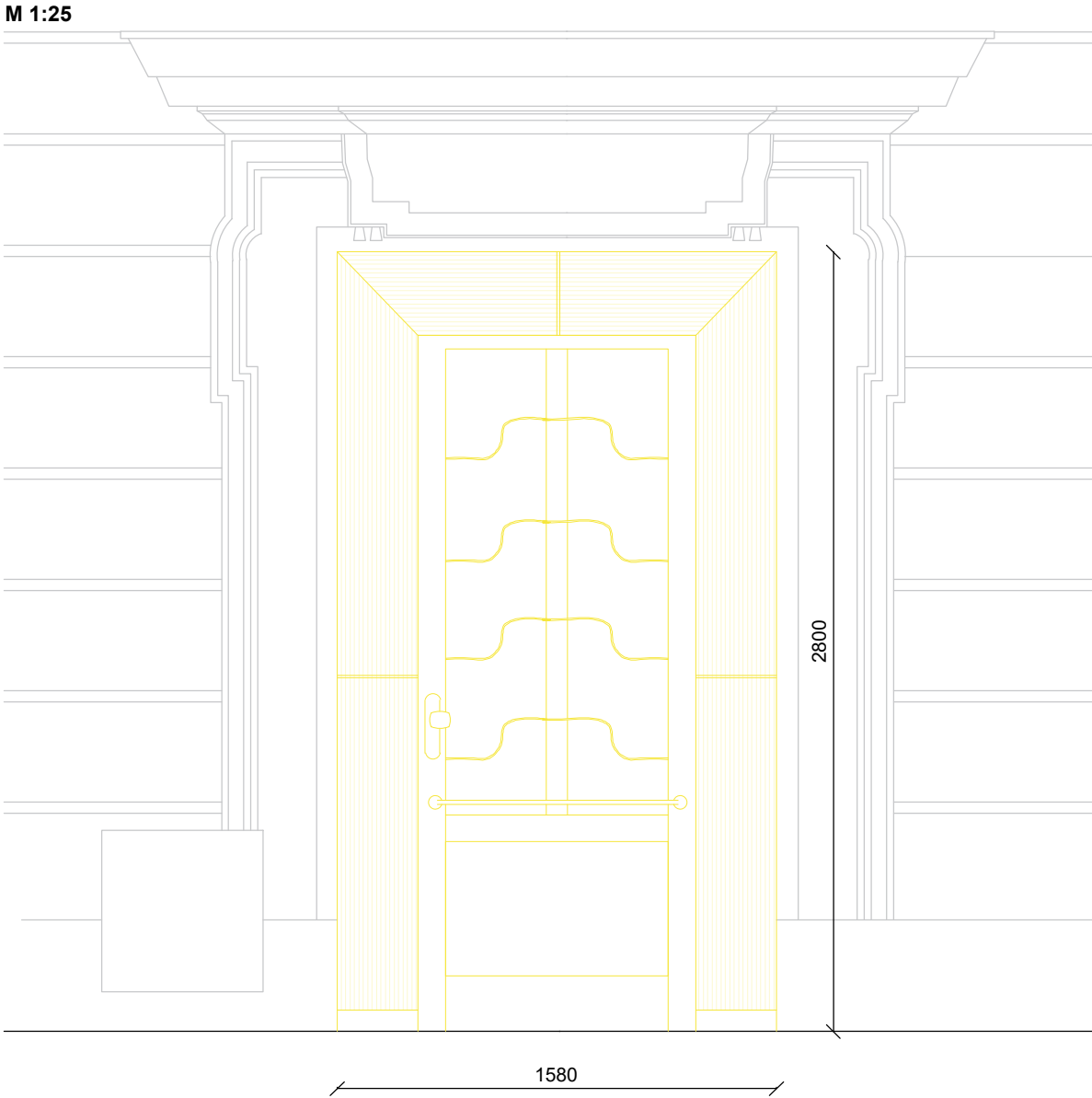
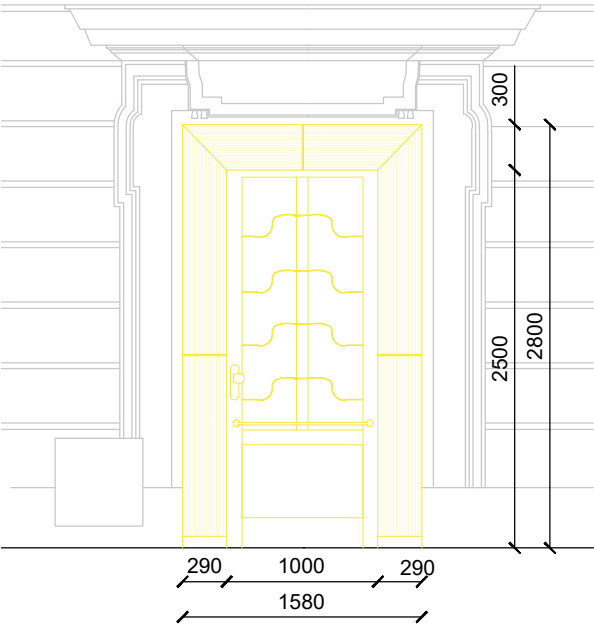


Zn.	Prvek	Název	Popis
I.03		Mobilní klimatizace Kraftwerk Smart 12K	<ul style="list-style-type: none"> - rozměry: 35,5 x 82,2 x 38 cm - barva: antracit - hmotnost 27 kg - Inteligentní domácnost: Ovládání prostřednictvím WiFi připojení a aplikace Klarstein - Výkonné chlazení: chladicí výkon 12 000 BTU / 3,4 kW - Svěží vánek: Průtok vzduchu s max. 410 m³/h - Maximální délka výfukového potrubí: cca 150 x 15 cm (DxØ) - hlučnost: 50 dB min. a noční režim - ovládání: na displeji, mobilem přes WiFi nebo dálkovým ovládáním - do obytných nebo pracovních místností o rozloze 35 až 59 m². Výkonná klimatizace s ventilací ve 3 stupních výkonu a odvlhčovačem vzduchu ochladí interiér na teplotu v rozmezí 18 až 32 °C v horkých letních dnech. - 1x klimatizace, 1x dálkové ovládání, 1 x sada okenního těsnění pro okna se spodním závěsem, 1 x hadice pro vypouštění vzduchu včetně přípojek, 1 x hadice pro vypouštění vody

B
vstupní dveře



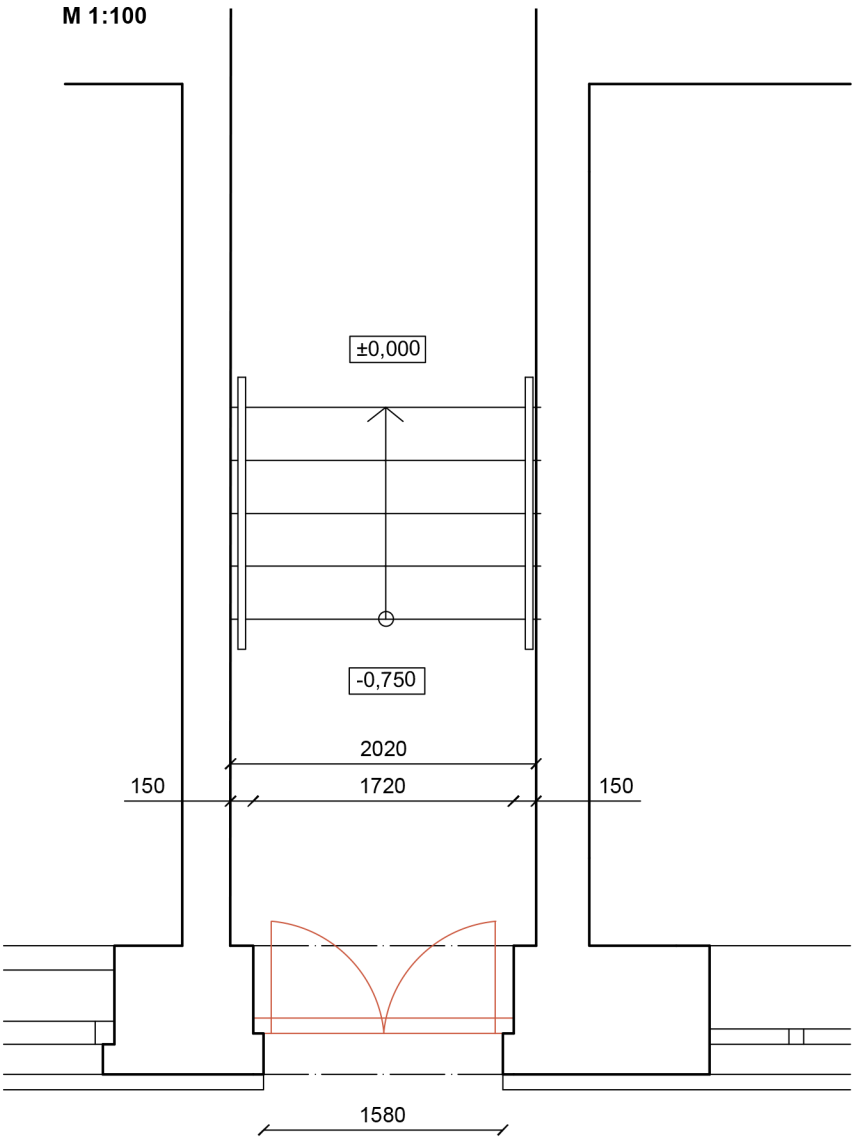
exteriér



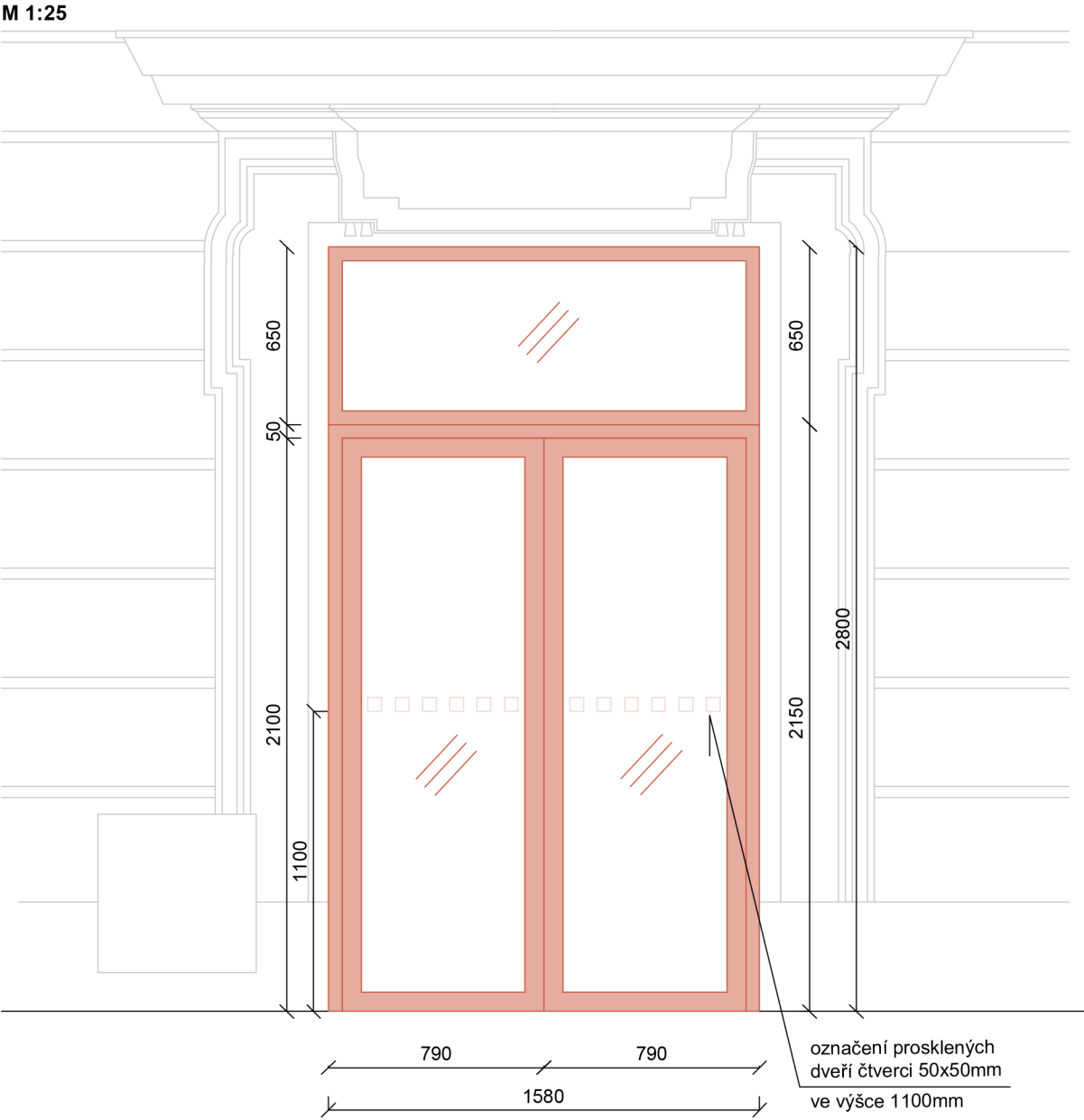
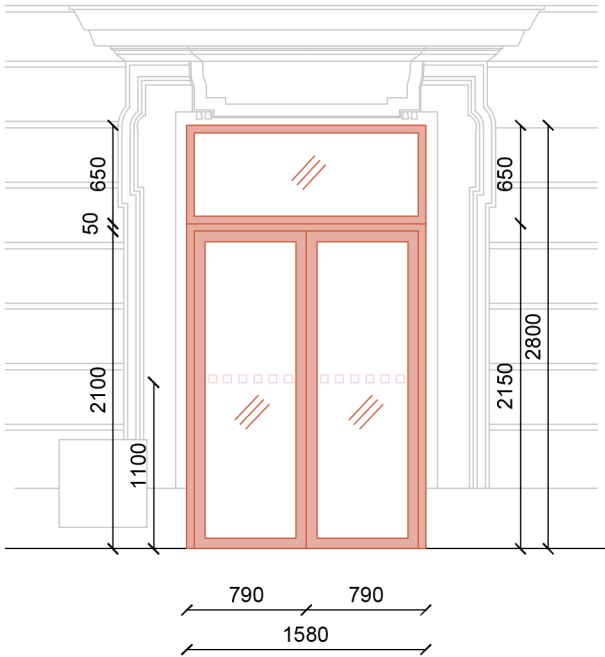
- POPIS:**
- stávající výplň dvevního otvoru o rozměrech 1580x2800mm
 - rozměr samotného křídla dveří 1000x2500mm
 - jedná se o jednokřídlé dveře otvíravé směrem do interiéru
 - po obvodu dvevního křídla je výplň
 - z exteriéru je umístěn ohýbaný plech
 - směrem z interiéru je výplň okolo dveří obita osb deskou v barvě výmalby stěny

- LEGENDA**
- stávající konstrukce
 - bourané konstrukce

INVESTOR: Ostravská univerzita, Dvořákova 7, 701 03 Ostrava		
AKCE: ERDF - Úpravy budovy „G“ Ostravské univerzity Mlýnská 5, Moravská Ostrava p.č. 811/2, k.ú. Moravská Ostrava, obec Ostrava		
STUPEŇ: DOKUMENTACE PRO PROVEDENÍ STAVBY		DATUM: 7/2024
ČÁST DOKUMENTACE: D. ARCHITEKTONICKO-STAVEBNÍ ŘEŠENÍ		
ZPRACOVATEL ČÁSTI:	ZODPOVĚDNÝ PROJEKTANT:	RAŽÍTKO:
	Ing. arch. et Ing. Petr Svoboda	
	PROJEKTANT:	
	Ing. arch. Michaela Šedivá	
NÁZEV VÝKRESU: Vstupní dveře - bourané konstrukce		MĚŘÍTKO: 1:100 1:25
		Č. VÝKRESU: D.1.1.03



exteriér



označení prosklených
dveří čtverci 50x50mm
ve výšce 1100mm

POPIS:

- automatické otevírání dveří do interiéru, otočné
- otevírání obou křídel současně
- šířka průchozí 1580mm, výška průchozí 2100mm
- barva RAL černá dle vzorníku RAL
- označení prosklené části dveřních křídel, čtverce 50 x 50 mm, barva bílá, ve výšce 1100mm
- zasklení izolační sklo bezpečnostní čiré
- pohon, programový přepínač
- možnost napojení na EPS

LEGENDA

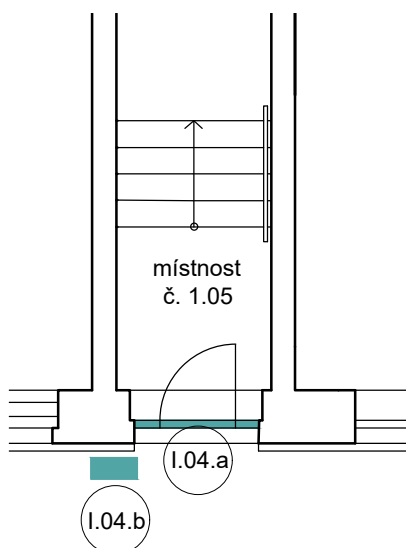
- stávající konstrukce
- nové výplně otvorů

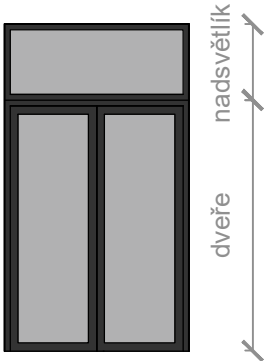
INVESTOR: Ostravská univerzita, Dvořákova 7, 701 03 Ostrava		
AKCE: ERDF - Úpravy budovy „G“ Ostravské univerzity Mlýnská 5, Moravská Ostrava p.č. 811/2, k.ú. Moravská Ostrava, obec Ostrava		
STUPEŇ: DOKUMENTACE PRO PROVEDENÍ STAVBY		DATUM: 7/2024
ČÁST DOKUMENTACE: D. ARCHITEKTONICKO-STAVEBNÍ ŘEŠENÍ		
ZPRACOVATEL ČÁSTI:	ZODPOVĚDNÝ PROJEKTANT: Ing. arch. et Ing. Petr Svoboda	RAŽÍTKO:
	PROJEKTANT: Ing. arch. Michaela Šedivá	
NÁZEV VÝKRESU: Vstupní dveře - návrh		MÉRÍTKO: 1:100 1:25
		Č. VÝKRESU: D.1.1.04

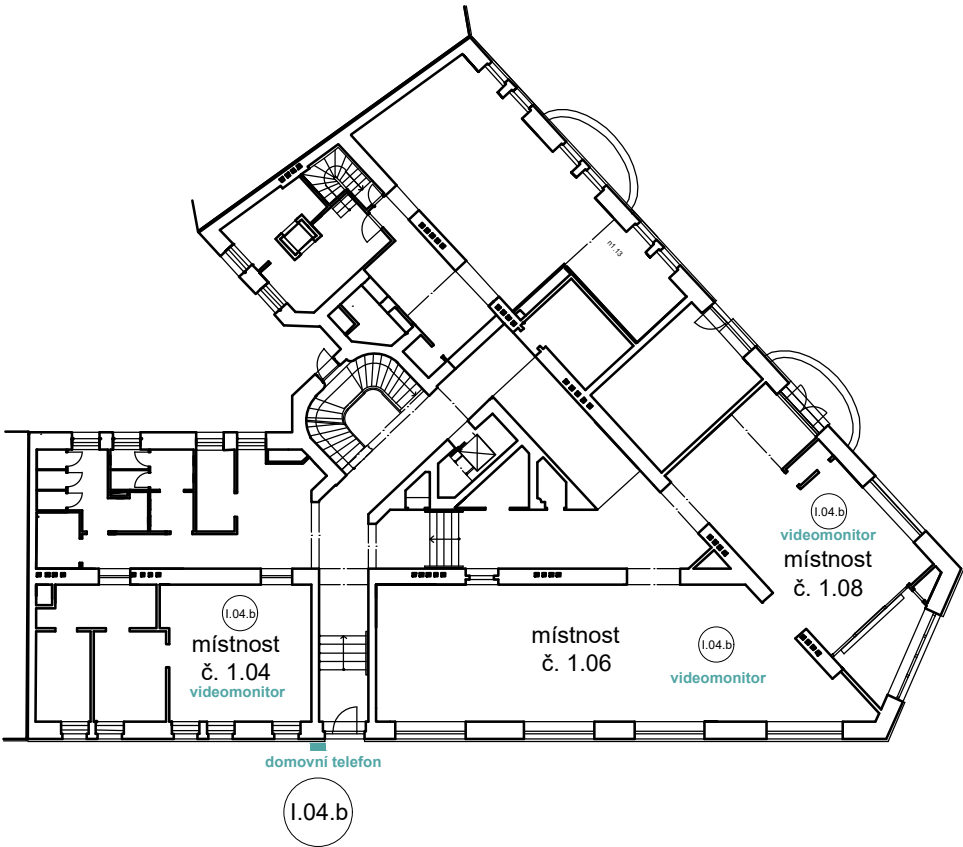
VÝPIS PRVKŮ

B. vstupní dveře

vstupní dveře



Zn.	Prvek	Název	Popis
I.04.a		Vstupní dveře s automatickým otevíráním	<p>DVEŘE</p> <ul style="list-style-type: none"> - dvoukřídlové automatické dveře posuvné vnější - šířka průchozí 1580mm - výška průchozí 2100mm - barva RAL černá dle vzorníku RAL - elektronický pohon, programový přepínač - zasklení izolační sklo bezpečnostní čiré - možnost napojení na EPS - kryt pohonu elektromagnetický zámek, 2x optický senzor, ovládací panel, záložní zdroj <p>NADSVĚTLÍK</p> <ul style="list-style-type: none"> - zasklení izolační sklo čiré - rozměr 700 x 1580mm - barva černá dle vzorníku RAL - spodní díl výšky 150mm pro uchycení pohonu automatických dveří



Zn.	Prvek	Název	Popis
I.04.b	Vstupní dveře - slaboproud domovní telefon		<ul style="list-style-type: none">- domovní telefon s hovorovou jednotkou, barevnou kamerou a tlačítkem- celkem osazeny 3ks IP videomonitorů s barevným displejem a tlačítkem pro vzdálené ovládání dveří- napojeno kabelem UTP kat.6 do nejbližší volné zásuvky SK v m.č.n1.04

Stávající stav - vstupní dveře

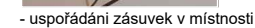
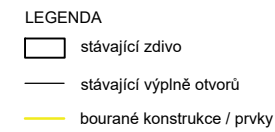


Návrh - vstupní dveře

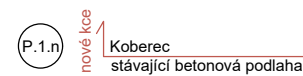


INVESTOR: Ostravská univerzita, Dvořákova 7, 701 03 Ostrava		
AKCE: ERDF - Úpravy budovy „G“ Ostravské univerzity Mlýnská 5, Moravská Ostrava p.č. 811/2, k.ú. Moravská Ostrava, obec Ostrava		
STUPEŇ: DOKUMENTACE PRO PROVEDENÍ STAVBY		DATUM: 7/2024
ČÁST DOKUMENTACE: D. ARCHITEKTONICKO-STAVEBNÍ ŘEŠENÍ		
ZPRACOVATEL ČÁSTI:	ZODPOVĚDNÝ PROJEKTANT:	RAZÍTKO:
	Ing. arch. et Ing. Petr Svoboda	
	PROJEKTANT:	
	Ing. arch. Michaela Šedivá	
NÁZEV VÝKRESU: Fotodokumentace - stav a návrh		Č. VÝKRESU: D.1.1.05

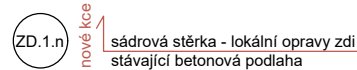
C
místnosti č.511



P.1.s stávající linoleum
stávající betonová podlaha



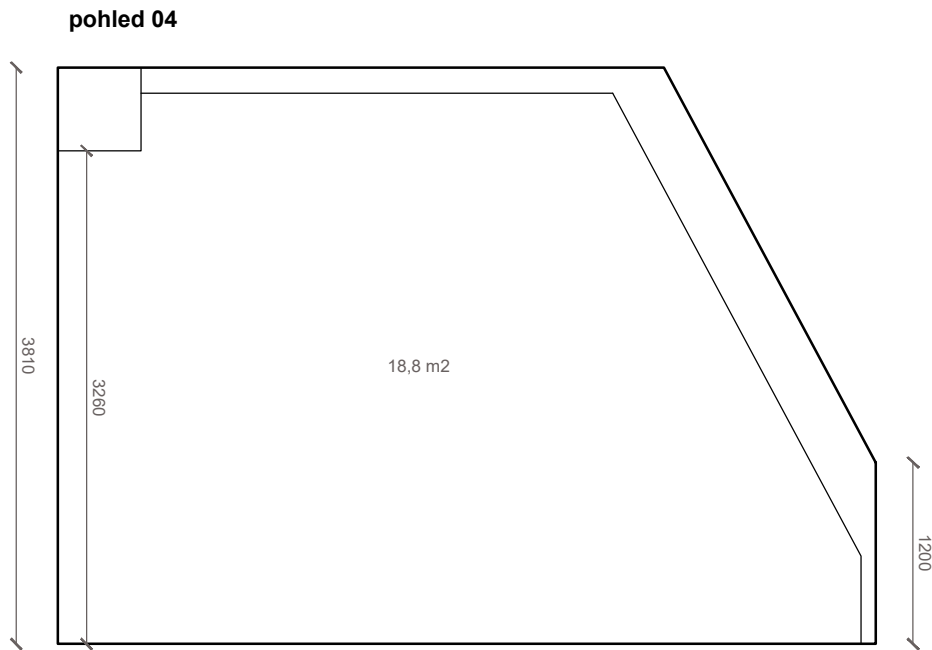
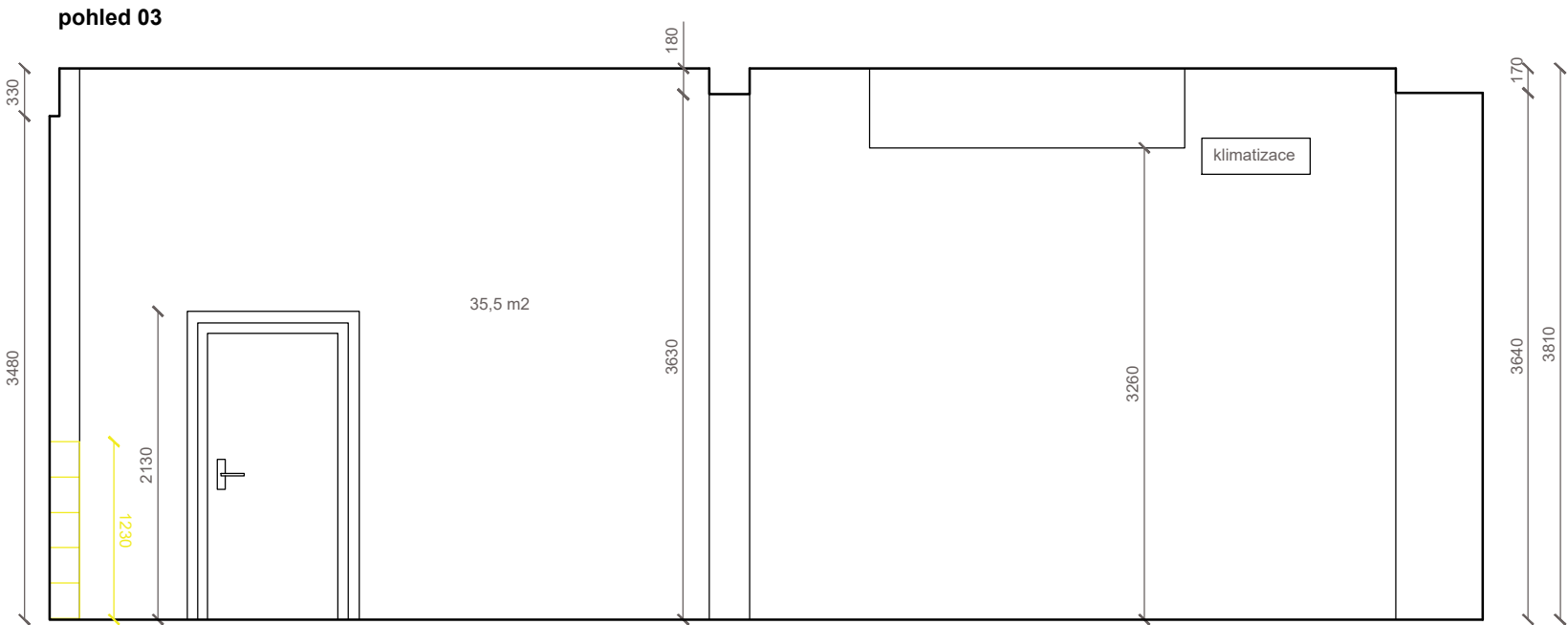
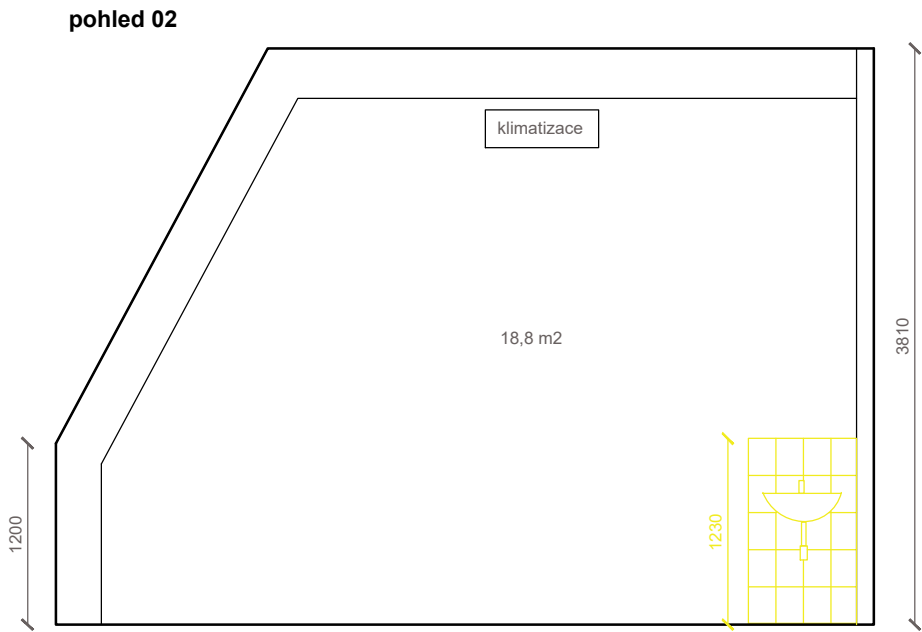
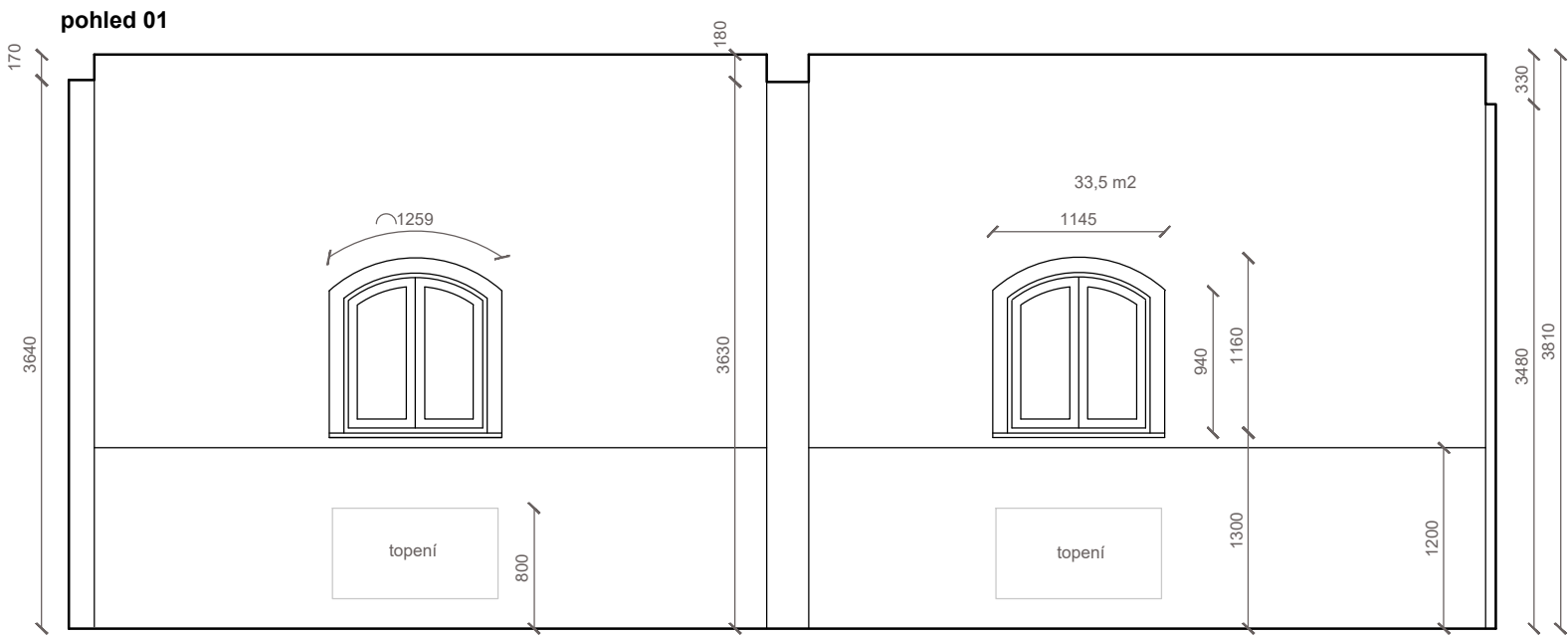
ZD.1.s stávající keramický obklad
stávající betonová podlaha



POZN.: Stávající linoleum bude demontováno a nově bude nainstalován koberec na oboustrannou lepicí pásku

Keramický obklad za umyvadlem bude odstraněn. Povrch bude lokálně opraven a omítnut štukovou omítkou, dle velikosti poškození.

INVESTOR: Ostravská univerzita, Dvořákova 7, 701 03 Ostrava			
AKCE: ERDF - Úpravy budovy „G“ Ostravské univerzity Mlýnská 5, Moravská Ostrava p.č. 811/2, k.ú. Moravská Ostrava, obec Ostrava			
STUPEŇ: DOKUMENTACE PRO PROVEDENÍ STAVBY			DATUM: 7/2024
ČÁST DOKUMENTACE: D. ARCHITEKTONICKO-STAVEBNÍ ŘEŠENÍ			
ZPRACOVATEL ČÁSTI:	ZODPOVĚDNÝ PROJEKTANT: Ing. arch. et Ing. Petr Svoboda		RAŽÍTKO:
	PROJEKTANT: Ing. arch. Michaela Šedivá		
NÁZEV VÝKRESU: Půdorys - místnost č.511			MĚŘÍTKO: 1:50 Č. VÝKRESU: D.1.1.06

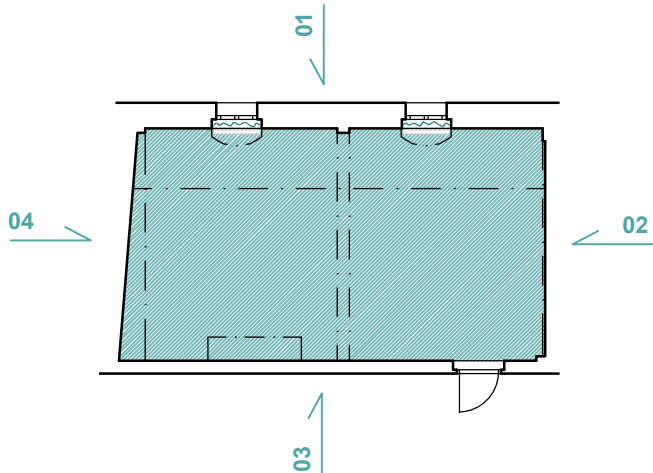


LEGENDA

- stávající zdivo
- stávající výplně otvorů
- bourané konstrukce / prvky

POZN.: Stávající linoleum bude demontováno a nově bude nainstalován koberec na oboustrannou lepicí pásku

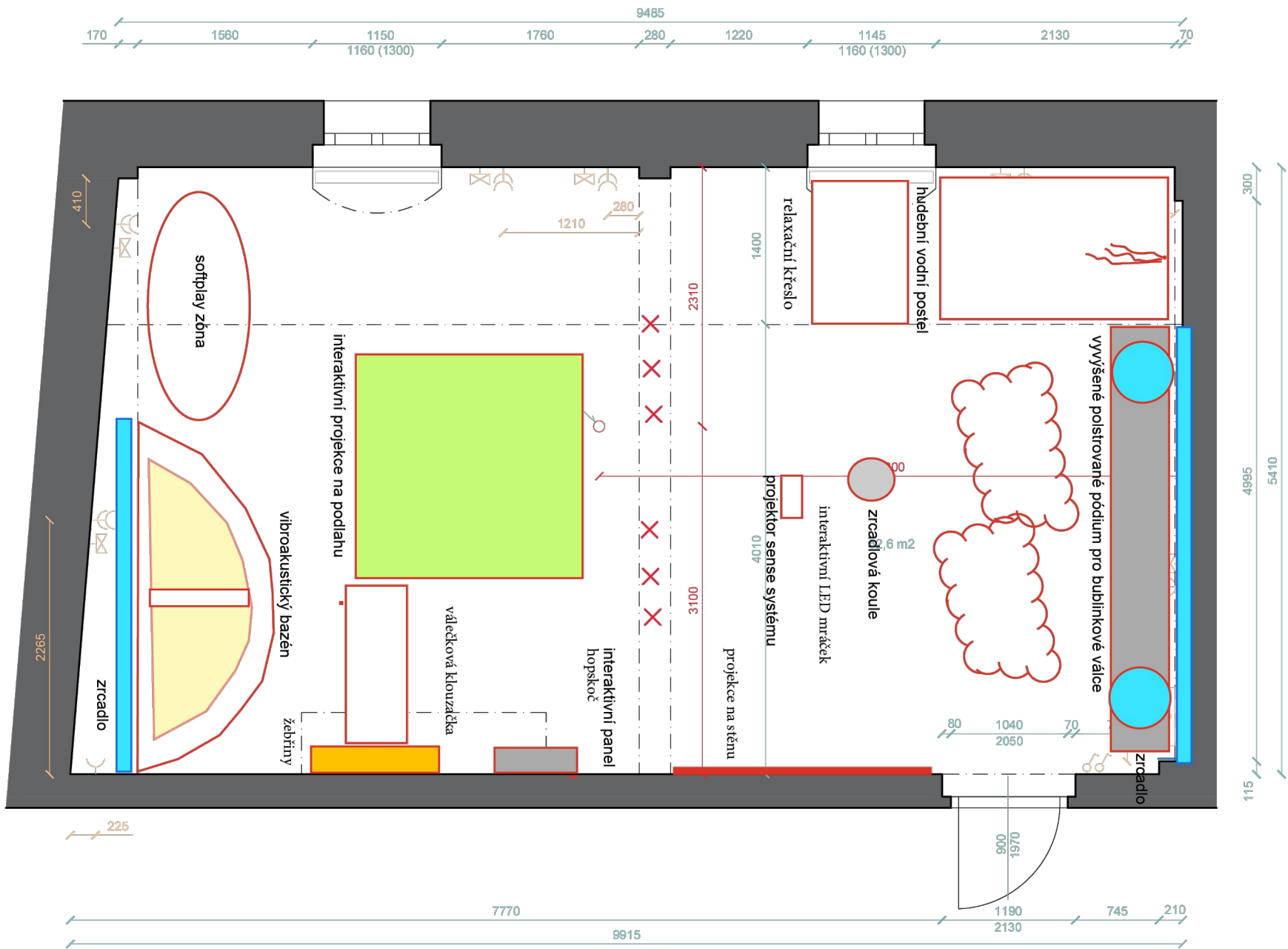
Keramický obklad za umyvadlem bude odstraněn. Povrch bude lokálně opraven a omítnut štukovou omítkou, dle velikosti poškození.



INVESTOR: Ostravská univerzita, Dvořákova 7, 701 03 Ostrava		
AKCE: ERDF - Úpravy budovy „G“ Ostravské univerzity Mlýnská 5, Moravská Ostrava p.č. 811/2, k.ú. Moravská Ostrava, obec Ostrava		
STUPEŇ: DOKUMENTACE PRO PROVEDENÍ STAVBY		DATUM: 7/2024
ČÁST DOKUMENTACE: D. ARCHITEKTONICKO-STAVEBNÍ ŘEŠENÍ		
ZPRACOVATEL ČÁSTI:	ZODPOVĚDNÝ PROJEKTANT: Ing. arch. et Ing. Petr Svoboda	RAZÍTKO:
	PROJEKTANT: Ing. arch. Michaela Šedivá	
NÁZEV VÝKRESU: Pohledy - místnost č.511		MĚŘÍTKO: 1:50 Č. VÝKRESU: D.1.1.07

I.07 Vybavení místnosti č.511 - multisenzorické prvky

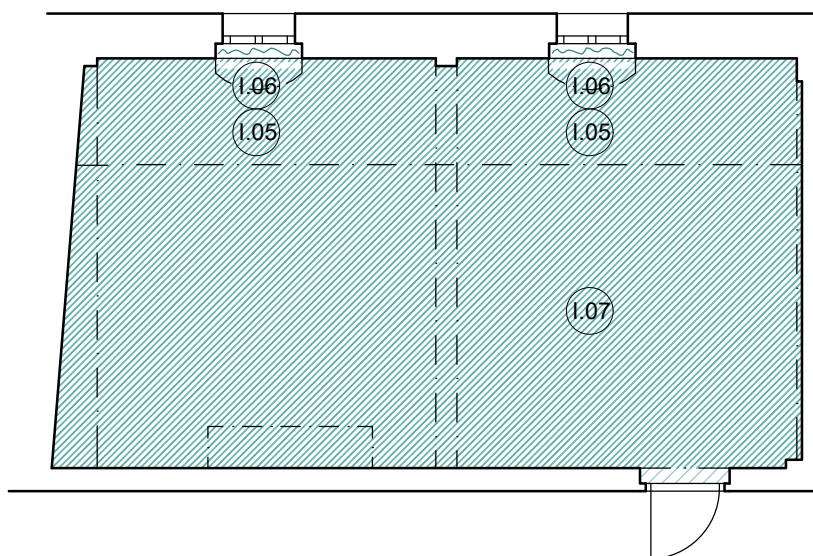
- prvky pro vybavení místnosti - viz. výpis prvků


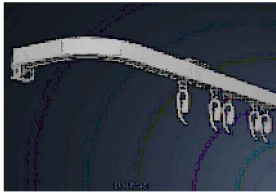


INVESTOR: Ostravská univerzita, Dvořákova 7, 701 03 Ostrava			
AKCE: ERDF - Úpravy budovy „G“ Ostravské univerzity Mlýnská 5, Moravská Ostrava p.č. 811/2, k.ú. Moravská Ostrava, obec Ostrava			
STUPEŇ: DOKUMENTACE PRO PROVEDENÍ STAVBY			DATUM: 7/2024
ČÁST DOKUMENTACE: D. ARCHITEKTONICKO-STAVEBNÍ ŘEŠENÍ			
ZPRACOVATEL ČÁSTI:	ZODPOVĚDNÝ PROJEKTANT: Ing. arch. et Ing. Petr Svoboda		RAŽÍTKO:
	PROJEKTANT: Ing. arch. Michaela Šedivá		
NÁZEV VÝKRESU: Půdorys - místnost č.511 návrh multisenzorické místnosti			MĚŘÍTKO: 1:50 Č. VÝKRESU: D.1.1.08

VÝPIS PRVKŮ
C. místnost č.511

Chodba před centrem Pyramida



Zn.	Prvek	Název	Popis
I.05		Závěs	<ul style="list-style-type: none"> - Vlastnosti: Zatemňující závěsy - barva: smetanová 1700 - Nehořlavé látky - Gramáž: 201 - 300 g/m2 - Složení: 100% PES
I.06		Kolejnice na závěs	<ul style="list-style-type: none"> - Kolejnice H7300 bílá - Délka: 126 cm - ohyb do tvaru klenby
I.07		Vybavení místnosti č.511 multisenzorické prvky	<ul style="list-style-type: none"> - relaxační, interaktivní a jiné prvky - světla - houpačky, křesla, atd.

	Název a druh zboží	Množství
1	System s promítacím projektorem <i>standardní projektor</i>	1
2	Relaxační křeslo	1
3	Pohyblivá konzole pro třpytivý závěs z optických vláken	1
4	Třpytivý závěs	1
5	Interaktivní světelný zdroj	2
6	Zrcadlová koule, průměr 30 cm, nastavitelná rychlost otáčení	1
7	Interaktivní LED reflektor pro zrcadlovou kouli	1
8	Panel HOP SKOČ s interaktivní podložkou	1
9	Interaktivní ovladač	1
10	Interaktivní bublinkový válec XL	1
11	Interaktivní bublinkový válec <i>175 cm</i>	1
12	Upevnění bublinkového válce - plexisklo <i>15cm</i>	1
13	Upevnění bublinkového válce - plexisklo <i>20cm</i>	1
14	Pumpička pro plnění a vypouštění válce	1
15	Interaktivní LED koule - osazená	1
16	Optická vlákna <i>200 vláken / 2m</i>	1
17	Průhledné kuličky	8
18	Motorický tunel - 2 v 1	1

	Název a druh zboží	Množství
19	Trampolína	1
20	Parní válec	1
21	Nastavitelná lana	1
22	Souprava pro zavěšení houpaček	1
23	Závěsný systém Marathon - do dřeva	1
24	Akrobatická houpačka	1
25	Objímací houpačka pro dospělé	1
26	Upravená houpací platforma	1
27	Houpací Těčko	1
28	Zátěžová příkrývka pro dospělé <i>Běžová, 4 kg</i>	1
29	Zátěžová příkrývka pro dospělé <i>Běžová, 7 kg</i>	1
30	InmuRelax <i>Tmavomodrá - rúno z organickej bavlny</i>	1
31	Podsvícené gelové podložky - 4 kusy	1
32	Světelné kamínky	1
33	Světelná koule	1
34	Snová houpačka pro dospělé	1
35	Kolotoč	1
36	Pojízdná deska	1
37	Velká kulatá pojízdná deska	1
38	Interaktivní LED mráček	2
39	Hudební vodní postel 140x200cm	1
40	Interaktivní vibroakustický kuličkový bazén	1
41	Vyvýšené polstrované pódium pro bublinkové válce, vlákna a LED kouli s velkoplošným zrcadlem	1
42	Velkoplošné zrcadlo za vibroakustický bazén	1
43	Soft play sestava	1
44	Interaktivní projekce na podlahu	1
45	Válečková klouzačka 250cmx60cm	1
46	Sedací vak puf	2

	Název a druh zboží	Množství
47	Sedací vak kocka	1
48	Vibroakustický polohovací vak	1
49	Žesilovač pro vibroakustické pomucky	1
50	Souprava hudebních nástrojů Standard	1
51	jednodenní školení v práci v multisenzorickém prostředí (8h)	10
52	jednodenní školení v metodě Senzorické integrace (8h)	10



INVESTOR: Ostravská univerzita, Dvořákova 7, 701 03 Ostrava			
AKCE: ERDF - Úpravy budovy „G“ Ostravské univerzity Mlýnská 5, Moravská Ostrava p.č. 811/2, k.ú. Moravská Ostrava, obec Ostrava			
STUPEŇ: DOKUMENTACE PRO PROVEDENÍ STAVBY			DATUM: 7/2024
ČÁST DOKUMENTACE: D. ARCHITEKTONICKO-STAVEBNÍ ŘEŠENÍ			
ZPRACOVATEL ČÁSTI:	ZODPOVĚDNÝ PROJEKTANT: Ing. arch. et Ing. Petr Svoboda		RAŽÍTKO:
	PROJEKTANT: Ing. arch. Michaela Šedivá		
NÁZEV VÝKRESU: Fotodokumentace - stávající stav			MĚŘÍTKO: Č. VÝKRESU: D.1.1.05